

この機能は「もみがらマックだけ!」

散布  
&  
排出

# 後部一括排出機能

※特許取得済

## 全機種標準装備!

田んぼの条件が悪く、トラクターが田に入れない時など、後方から一気にもみがらを排出できます!

通常は

### もみがら散布



田んぼに入れない時などは

### 一括排出



どちらもOK!

※全ての稲殻を排出するにはスコップ等で掻き出す必要があります。この一括排出機能は「散布できないときの応急処置」という位置付けてご了承ください。

もみがらマック後方に、一括排出用のドアをつけました!

一括排出用ドア

※通常は閉めた状態でもみがらを散布します。

後方のドアを開ければ、そこからもみがらを一ヶ所に排出することも出来ます。

Open

ドアをオープンしたところ

もみがらを排出

コンテナ内部の清掃にも便利です!

※写真のリアランプ・制限速度の標識プレートは別売りです。

# オプション

~ Options ~

## バックカメラ・モニターセット

~ 後ろが見えない不安が解消! ~



- 以下の様な状況時に威力を発揮します。
- ① 右折時の後方確認
  - ② バック時の安全確認
  - ③ もみからの散布状況の確認

## 強力型キャスター

稲殻が投入されても耐えられる、強力タイプです。



※収納用キャスターは標準装備(稲殻を入れた際の移動は不可)

## BIG-1L

風と稲殻を分離し、稲殻だけを下に落とします。稲殻だけをもみからマックに投入出来ます。



## BIG-1L用受け台(天面ネット型用)

- ・稲殻を満杯に投入できます。
- ・ホコリの拡散を抑えます。



上部投入口に受け台を差し込み、BIG-1Lを乗せます。稲殻は「もみからマック」に投入され、風とホコリは外に排出されます。※別途BIG-1Lが必要です。

## BIG-1L用受け台(天面オープン型用)

天面オープン型シート専用の受け台です。BIG-1Lを回転させ、好きな角度に調整できます。



※別途BIG-1Lが必要です。※天面ネット型シートには取付出来ません。

## リアランプ



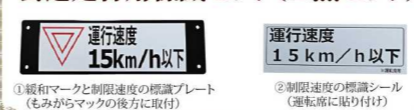
方向指示、ブレーキランプ、バックランプ付

## マック用投入管



ビニールホースを使用してマックに稲殻を投入する時に便利です。

## 公道走行用標識セット(2点セット)



① 縦向きマークと制限速度の標識プレート(もみからマックの後方に取付)  
② 制限速度の標識シール(運転席に貼り付け)

## 仕様

※この仕様は改良の為、予告なしに変更することがあります。

型式	全幅mm	全高mm (キャスター含まず)	①奥行 (ハンドル含む)		②奥行 (コンテナ部分のみ)		重量Kg	収納容量			参考適用馬力
			参考反歩数	側面より投入	天面より投入	参考反歩数		側面より投入	天面より投入		
MAC-220	1,690	1,970	1,240	885	166	約2反歩	約13~17俵	約15~20俵	23PS程度以上		
MAC-320	1,900	2,030	1,400	1,020	215	約3反歩	約19~26俵	約22~30俵	30PS程度以上		
MAC-420	1,900	2,030	1,680	1,300	232	約4反歩	約25~34俵	約29~39俵	40PS程度以上		
MAC-520	1,900	2,350	1,680	1,300	240	約4.5反歩	約30~41俵	約34~46俵	50PS程度以上		
MAC-620	1,900	2,420	1,800	1,420	294	約5.2反歩	約35~48俵	約39~52俵	70PS程度以上		

※収納容量の表記について  
玄米1俵から排出されるもみ殻の量(体積)は、地域や品種、その年の気候等、様々な条件によりばらつきがあります。従って「収納容量」の値数も、当社が実際に様々な地域のもみ殻を測定した結果を基に幅を持たせて表記しております。  
また、「参考反歩数」は1反歩あたり8.8俵(H23年の全国平均の収穫量)として、ほぼ満杯に投入した状態での平均的な俵数から算出しました。

※全幅が1,700mmを超えるもみからマックをトラクターに装着して公道を走行する場合は大型特殊免許が必要となります。

※MAC-620はかなりの重量になる為、直装3点リンク方式をお奨めします。

キャスターの高さ

標準装備型(収納用)	138mm
強力型(MAC-520以外)	150mm
強力型(MAC-520用)	183mm
強力型(MAC-620用)	210mm

~奥行について~  
①はハンドル部分も含む全体の奥行  
②はコンテナ部分のみの奥行

## イガラシ機械工業株式会社

〒997-1301 千代田市山形東田川郡三川町横山13-1 電話:0235366-2018(代) FAX:0235366-3942  
〒981-3352 仙台営業所 宮城県富谷市丘々2-20-10 電話:022358-2601(代) FAX:022358-2603

IGARASHI 稲殻散布コンテナ

# もみからマック

~もみから処理を、とにかく楽に~

Momigara Mac

MAC220 - 620 Series

もみからをトラクターで運搬し、田畑に散布します。

豊富なラインナップ!

頑丈な設計で安心

シンプルな構造



NEW ARRIVAL  
2つの作業がこれ1台で実現!



作業風景の動画はこちら

※写真のリアランプ・制限速度の標識プレートは別売りです。

## ~生もみから散布の効果~

稲殻の処理は大変な作業です。稲殻を堆肥やクン炭にすることなく、生のまま水田に返ししょう。

### ~土壌改良~

腐敗に時間が掛かり、完熟すると長期間にわたり効果を発揮します。

### ~ケイ酸の効果~

イネや作物の体力を高め、根が深く成長し、良い強い稲を作ります。

### ~投入する事で~

着土作りが進み、倒伏しない、病害虫に強い稲を作ります。

ど注意! 稲殻投入後は、チッソを吸い上げるので元肥や追肥で生育の調整して下さい。



# もみがらマックの特徴

# Simple and solid design!

～より長くお使い頂けるように、**シンプルな構造・頑丈な設計**を心掛けました～

## Feature I

もみがらマックは、**自然落下方式**です。

### ～自然落下方式のメリット～

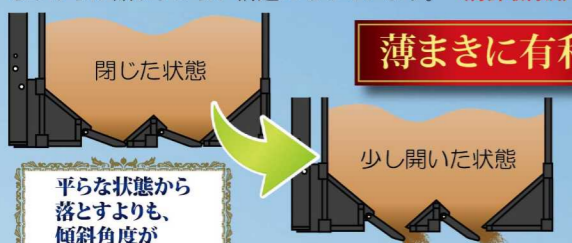
- ・シンプルな構造になる為、故障の原因となる箇所が少ない
- ・PTOと接続しない為、トラクターとの脱着がスムーズ



## Feature II

自然落下方式でも、もみがらが**詰まりづらい構造**です

ダンパーも含めて閉じた段階ですでに**傾斜をつけている**為、もみがらが詰まりづらい構造になっています。(特許取得済)



※MAC-220の場合、落とし口は1箇所となります。(傾斜角度は変わりません)

## Feature III

**トラクターへの脱着が容易**です。(ワンタッチヒッチの場合)

- ・自然落下方式のため、**PTOと接続する必要がありません。**

- ・ヒッチ用トップリンクを引き伸ばして**ヒッチを傾ける事ができる**ので、トラクターへの装着が大変スムーズに行えます。



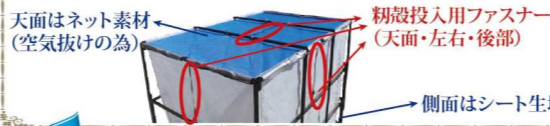
## Feature IV

シートは選べる**2タイプ!**

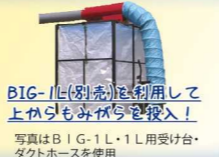
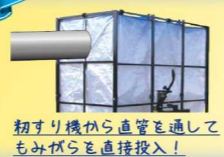
※もみがらの投入方法により、2種類のシートから選べます。

### Type:A 天面ネットタイプ

側面と天面のネットが一体となっています。籾殻機からの直接投入時の様に、もみがらと風と一緒に投入される場合はこちらを推奨します。



#### 使用例



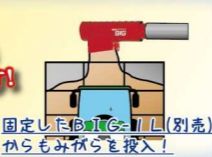
### Type:B 天面オープンタイプ

天面部がなく、上から籾殻を落し入れるときに便利です。



※投入用ファスナーは付いておりません。

#### 使用例



## Feature V

他の商品と併用する事により、**山積みされたもみがらを楽に投入する事も出来ます。**

### もみがら積込機

山積みされた籾殻をホースの先から吸引し、上部から排出します。



- ・シートは天面ネット型(Aタイプ)を使用。
- ・籾殻の山に積込機の吸引ホースを差し込みます。
- ・積込機は、エンジンタイプとモータータイプがあります。

### ダンプバケット

フォークリフトに装着し、もみがらの運搬や除雪で大活躍!



- ・シートは天面オープン型(Bタイプ)を使用。
- ・もみがらマックの上でバケットをダンプし、直接籾殻を落し入れます。ダンプ方式は、電動リモコン式と手動式(ワイヤー伝導)があります。

## Feature VI

ダンパーの開閉は**2種類**。

### ～手動式～

- ・ハンドルの押し引きでダンパーが開閉します。
- ・人力でも楽に開閉できます。
- ・散布量は、5段階で調整できます。



### ～電動式～

- ・運転席にスイッチを乗せ、モーターで開閉します。
- ・散布量は開閉ゲージを見ながら無段階で自由に調整可能です。
- ・キャビン式トラクターにお奨め!



## The Others

その他の特徴

分解カンタン!収納に便利  
枠組みは差し込み式で**工具無し**で組立て、分解ができるため、保管場所をとりません。

収納用キャスター標準装備!



頑丈な設計  
籾殻もまとまれば重量物。頑丈な設計で安心です。  
(籾殻1反歩あたり約150kgの重さがあります。)

※籾殻を入れての使用は出来ません。その場合は、強力型キャスターをお求めください。

## Caution

注意事項

- ・籾殻がシートに強く当たると擦り切れます。当て板等で対策をお願い致します。
- ・コンテナを自動車で運搬する時は、シートを折りたたみ下さい。(風圧で切れる恐れがあります)
- ・籾殻は軽く見えても重いもの。バランスウエイトの取り付けをお奨め致します。