

サッカークラブ員募集

「FCセントレア常滑」でサッカーを楽しもう!

サッカーチーム『FCセントレア常滑』は、市内常滑地区において小学生と園児を対象にサッカーの普及と育成、及び健康な心体と良き仲間作りを目指して活動しております。

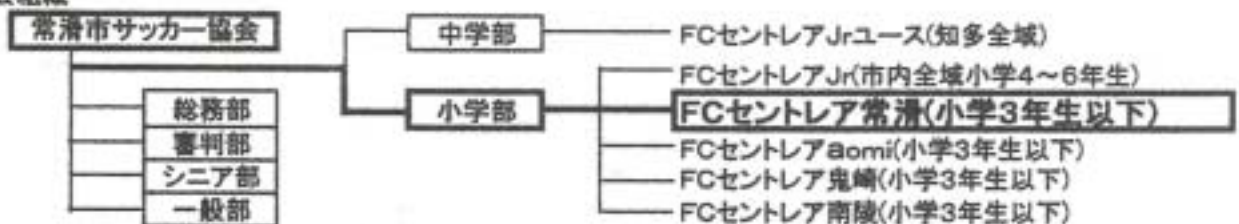
つきましては、下記の要領で平成20年度クラブ員を募集いたしますので、皆様のご入会をお待ちしております。

※なお、更新は1年度ごとですので、現在既にクラブ員で継続する方も下記申込書を提出してください。

記

- [1] 主催 常滑市サッカー協会
- [2] 後援 常滑市体育協会・常滑市スポーツ少年団
- [3] 対象者 平成20年4月に小学校1年生～3年生になる児童、及び保育園・幼稚園の年中・年長組になる園児
- [4] 練習日時
 (土曜日) 園児&小学1年生 午後1:00～3:00
 小学2年生&3年生 午後2:20～4:30
 (水曜日) 小学1年生～3年生 午後7:00～9:00 ナイター練習
- [5] 練習場所 常滑西小学校グラウンド
 ※土曜日が雨天の場合は体育館にて練習します
 水曜日が雨天の場合は中止です
- [6] 指導者 常滑市サッカー協会FCセントレア指導員、日本サッカー協会公認D級指導員 他
- [7] 会費 小学1年生～3年生 年会費12,000円 (スポーツ傷害保険料、試合費、活動運営費)
 保育園・幼稚園園児 年会費 6,000円 (ナイター使用料など)
※総会時(4月5日)に年会費の支払いをお願いします。
 (途中退会の場合、会費はクラブに寄付とさせていただきます)
- [8] 活動中の傷害等 活動中の健康管理や怪我には充分注意いたしますが、突発の疾病並びに傷害が起きた場合は応急の処置は行いますが、その後の対応は保護者の方でお願いします。
- [9] 入会(又は継続)の手続き 下記の『FCセントレア常滑入会申込書・継続申込書』に記入して3月8日(土)までにコーチか市民アリーナへ提出してください。
- [10] 問合せ先 土田隆義 携帯 090-5031-0071 堀本節二 自宅 34-2102
 村田一夫 自宅 34-6038 竹内美絵 携帯 090-9897-8591
- [11] 総会(説明会) (日 時) 4月5日(土) 午後1時30分より
 及び初回練習 (場 所) 常滑西小学校 視聴覚室 ※総会時に、今後の練習予定表をお渡しします。
※子供たちはグラウンドで簡単な練習をしますので、運動のできる服装で来てください。
飲み物(お茶やスポーツ飲料など)を持参してください。(雨天時は室内シューズ持参)

[12] 協会組織



平成20年度 FCセントレア常滑入会申込書・継続申込書

申込日	年 月 日	申込区分	新規・継続			
学校名	小学校	1・2・3年	園名	園	年中・年長	
ふりがな		性別	男・女	生年月日	平成 年 月 日	年齢 歳
氏名		郵便番号		住所		
保護者名		電話番号		FAX番号		

※平成20年4月1日現在でご記入ください。

※ご記入いただいた個人情報については、FCセントレアの活動のためにだけ使用いたします。