

サッカークラブ員募集

「FCセントレア常滑」でサッカーを楽しもう!

サッカーチーム『FCセントレア常滑』は、市内常滑地区において小学生と園児を対象にサッカーの普及と育成、及び健康な心体と良き仲間作りを目指して元気に活動しております。

つきましては下記要領で平成21年度クラブ員を募集いたしますので、皆様のご入会を心よりお待ちしております。一緒に楽しく体を動かしましょう!

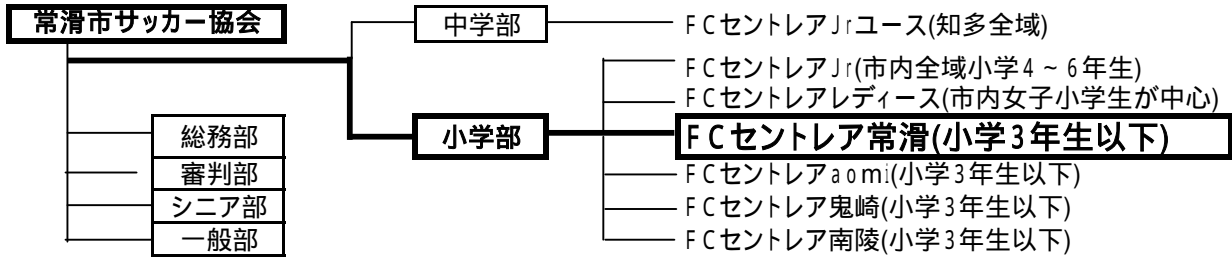
なお、更新は毎年度ごとですので、現在既にクラブ員で継続する方も下記申込書を提出してください。

記

- [1] 主催 常滑市サッカー協会
- [2] 後援 常滑市体育協会・常滑市スポーツ少年団
- [3] 対象者 平成21年4月に1年生～3年生になる小学生並び保育園・幼稚園の年中・年長組になる園児
- [4] 練習日時
 (土曜日) 園児&小学1年生 午後1:00～3:00
 小学2年生&3年生 午後2:20～4:30
 (水曜日) 小学1年生～3年生 午後7:00～9:00 ナイター練習
- [5] 練習場所 常滑西小学校グラウンド
 土曜日が雨天の場合は常滑西小学校体育館
 水曜日が雨天の場合は中止
- [6] コーチ 常滑市サッカー協会FCセントレア指導員、日本サッカー協会公認D級指導員 他
- [7] 会費 小学1年生～3年生 年会費12,000円 (スポーツ傷害保険料、試合費、活動運営費、
 保育園・幼稚園園児 年会費 6,000円 (ナイター使用料など)
総会時(4月4日)に年会費の支払いをお願いします。
 (途中退会の場合、基本的に会費はクラブに寄付とさせていただきます)
- [8] 入会(又は継続)の手続き 下記の『FCセントレア常滑入会申込書・継続申込書』に記入して3月14日(土)までに下記コーチが市民アリーナへ提出してください。
- [9] 問合せ先 土田隆義 携帯 080-1559-9984 堀本節二 自宅 34-2102
 村田一夫 自宅 34-6038 竹内美絵 携帯 090-9897-8591
- [10] 総会(保護者説明会)及び初回練習 (日 時) 4月4日(土) 午後1:30～3:00頃 初回練習は全員この時間となりますので
 (場 所) 常滑西小学校 視聴覚室 ご注意ください。
子供たちはグラウンドで簡単な練習を行ないますので、運動のできる服装で来てください。
ボール・飲み物(お茶やスポーツ飲料など)を持参してください。(雨天時は室内シューズ持参)
 総会時に今後の練習予定表など詳しい資料をお渡します。



[11] 協会組織



平成21年度 FCセントレア常滑入会申込書・継続申込書

申込日	月 日	申込区分	新規・継続			
学校名	小学校	1・2・3年	園名	園	年中・年長	
ふりがな		性別	男・女	生年月日	平成 年 月 日	年齢 歳
氏名		住所				
保護者名		電話番号		FAX番号		

平成21年4月1日現在でご記入ください。ご記入いただいた個人情報については、FCセントレアの活動のためにだけ使用いたします。