

# サッカークラブ員募集

## 「FCセントレア常滑」でサッカーを楽しもう!

サッカーチーム『FCセントレア常滑』は、市内常滑地区において小学生と園児を対象にサッカーの普及と育成、及び健康な心体と良き仲間作りを目指して元気に活動しております。つきましては下記要領で平成22年度クラブ員を募集いたしますので皆さんのご入会を心よりお待ちしております。一緒に楽しく体を動かしましょう!

※なお、更新は毎年度ごとですので、現在既にクラブ員で継続する人も下記申込書を提出してください。

- 【1】主催 常滑市サッカー協会 【2】後援 常滑市体育協会・常滑市スポーツ少年団  
 【3】対象者 平成22年4月に1年生～6年生になる小学生及び保育園・幼稚園年中・年長組になる園児

☆4年生以上について☆『4年生からについて事前説明会』2月27日(土)13時45分 常滑西小学校体育館にて

今年度より、従来からある4年生からの市内合同チーム『FCセントレアJr』(青海グラウンドにて活動)とは別に、「FCセントレア常滑」の地区活動としても4年生以上を募集します。この4年生以上の活動は協会登録はしないので公式試合はありません。(交流試合はあり)

従来の市内合同チーム『FCセントレアJr』(青海グラウンド)は、協会登録してるので公式試合があります。  
 (入会申込みは別途)

- 【4】練習日時 (土曜日) ★園児&小学1年生 午後1:00～3:00 ★小学4年生～6年生  
 ★小学2年生&3年生 午後2:20～4:30 午前9:00～11:30  
 (水曜日) ★小学1年生～3年生 午後7:00～9:00 ナイター練習  
 (木曜日) ★小学4年生～6年生 午後7:00～9:00 ナイター練習

- 【5】練習場所 常滑西小学校グラウンド  
 ※土曜日が雨天の場合は常滑西小学校体育館 ※水曜日・木曜日が雨天の場合は中止(変更あり)

- 【6】コーチ 常滑市サッカー協会FCセントレア指導員、日本サッカー協会公認D級指導員 他

- 【7】会費 ★小学1年生～3年生 年会費12,000円  
 ★保育園・幼稚園園児 年会費6,000円  
 ★小学4年生～6年生 年会費24,000円(半年の分割払)  
 ※総会時(4月3日)に年会費の支払いをお願いします。  
 (途中退会の場合、基本的に会費はクラブに寄付とさせていただきます)

いっしょに  
やろうよ!



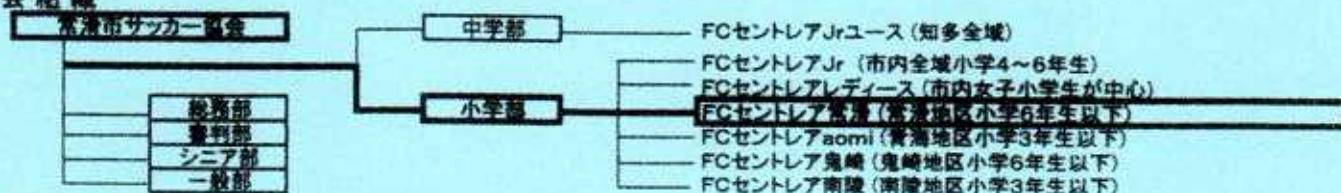
- 【8】入会(又は継続)の手続き 下記の『FCセントレア常滑入会・継続申込書』に記入して3月13日(土)までに下記コーチか中央公民館へ提出してください。

- 【9】見学・体験 事前の見学・体験は自由ですのでお気軽にお越しください。

- 【10】問合せ先 ★土田隆義 (携帯)080-1559-9984 (FAX)34-4926 ★竹内美絵 (携帯)090-9897-8591  
 ★村田一夫 (自宅)34-6038 (FAX)34-7017

- 【11】総会(保護者説明会)及び初回練習 (日時) 4月3日(土) 午後1:30～3:00頃 ※初回練習だけは全学年この時間となりますのでご注意ください。  
 (場所) 常滑西小学校 視聴覚室  
 ※子供たちはグラウンドで簡単な練習を行ないますので、運動のできる服装で来てください。  
 ボール・飲み物(お茶やスポーツ飲料など)を持参してください。(雨天時は室内シューズ持参)  
 ※総会時に今後の練習予定表など詳しい資料をお渡しします。

- 【12】協会組織



### 平成22年度 FCセントレア常滑 入会・継続申込書



申込日	月 日	申込区分	新規・継続			
学校名	小学校	年生	園名	園	年中・年長	
ふりがな		性別	男・女	生年月日	平成 年 月 日	年齢 歳
氏名		郵便番号	住所			
保護者名		電話番号	FAX番号			

※平成22年4月1日現在でご記入ください。ご記入いただいた個人情報については、FCセントレアの活動のためにだけ使用いたします。