

# 女子サッカークラブ員募集

## 「FCセントレアレディース」でサッカーを楽しもう!

サッカーチーム『FCセントレア』は、常滑市内において小学生と園児を対象にサッカーの普及と育成、及び健康な心体と良き仲間作りを目指して活動しております。毎年夏季・冬季の女子サッカー教室を行ない、たくさんの女の子たちと一緒に楽しく汗を流してきました。そして2008年10月より、『FCセントレアレディース』として小学生対象の女子チームを発足し元気に活動しています。

つきましては下記の要領で平成22年度女子クラブ員を募集いたします。まずは楽しく体を動かすことから始めていきたいと思っておりますので、皆様のご入会を心よりお待ちしております。

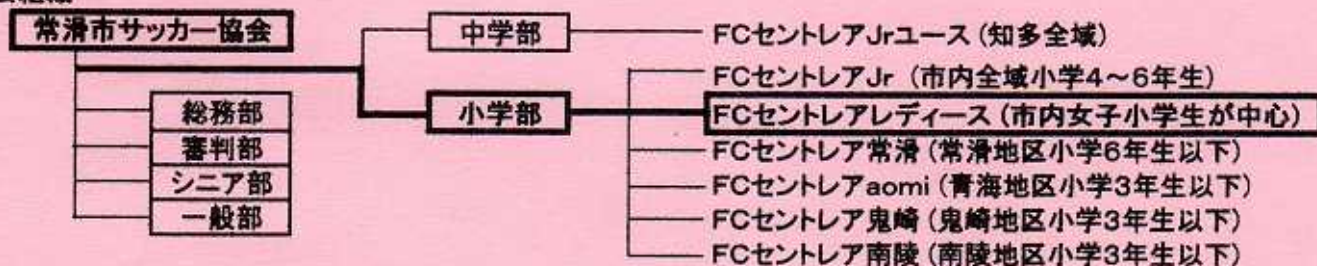
※なお、更新は毎年度ごとですので、現在既にクラブ員で継続する方も下記申込書を提出してください。

### 記

- [1] 主催 常滑市サッカー協会
- [2] 後援 常滑市体育協会・常滑市スポーツ少年団
- [3] 対象者 平成22年4月に小学校1年生～6年生になる女子
- [4] 練習日時 (土曜日) 午後2:45～4:30  
(水曜日) 午後7:00～9:00 ナイター練習
- [5] 練習場所 常滑西小学校グラウンド  
※土曜日が雨天の場合は常滑西小学校体育館  
水曜日が雨天の場合は中止
- [6] コーチ 常滑市サッカー協会FCセントレア指導員、日本サッカー協会公認D級指導員 他
- [7] 会費 年会費12,000円 (スポーツ傷害保険、試合費、活動運営費、ナイター使用料など)  
※総会時(4月3日)に年会費の支払いをお願いします。  
(途中退会の場合、基本的に会費はクラブに寄付とさせていただきます)
- [8] 入会(又は継続)の手続き 下記の『FCセントレアレディース入会・継続申込書』に記入して、  
3月13日(土)までに下記コーチ(FAX可)か中央公民館へ提出してください。
- [9] 問合せ先 ★土田隆義 (携帯)080-1559-9984 (FAX)34-4926 ★竹内美絵 (携帯)090-9897-8591  
★村田一夫 (自宅)34-6038 (FAX)34-7017
- [10] 総会(保護者説明会)及び初回練習 (日 時) 4月3日(土) 午後1:30～3:00頃 ※初回練習だけはこの時間となりますので  
(場 所) 常滑西小学校 視聴覚室 ご注意ください。  
※子供たちはグラウンドで簡単な練習を行ないますので、運動のできる服装で来てください。  
ボール・飲み物(お茶やスポーツ飲料など)を持参してください。(雨天時は室内シューズ持参)  
※総会時に今後の練習予定表など詳しい資料をお渡しします。



### [11] 協会組織



キ リ ト リ



## 平成22年度 FCセントレアレディース入会・継続申込書



申込日	月 日	申込区分	新規・継続					
学校名	小学校	学 年	年 生					
ふりがな		生年月日	平成	年	月	日	年 齢	歳
氏 名		郵便番号	住 所					
保護者名		電話番号	FAX番号					

※平成22年4月1日現在でご記入ください。ご記入いただいた個人情報については、FCセントレアの活動のためにだけ使用いたします。